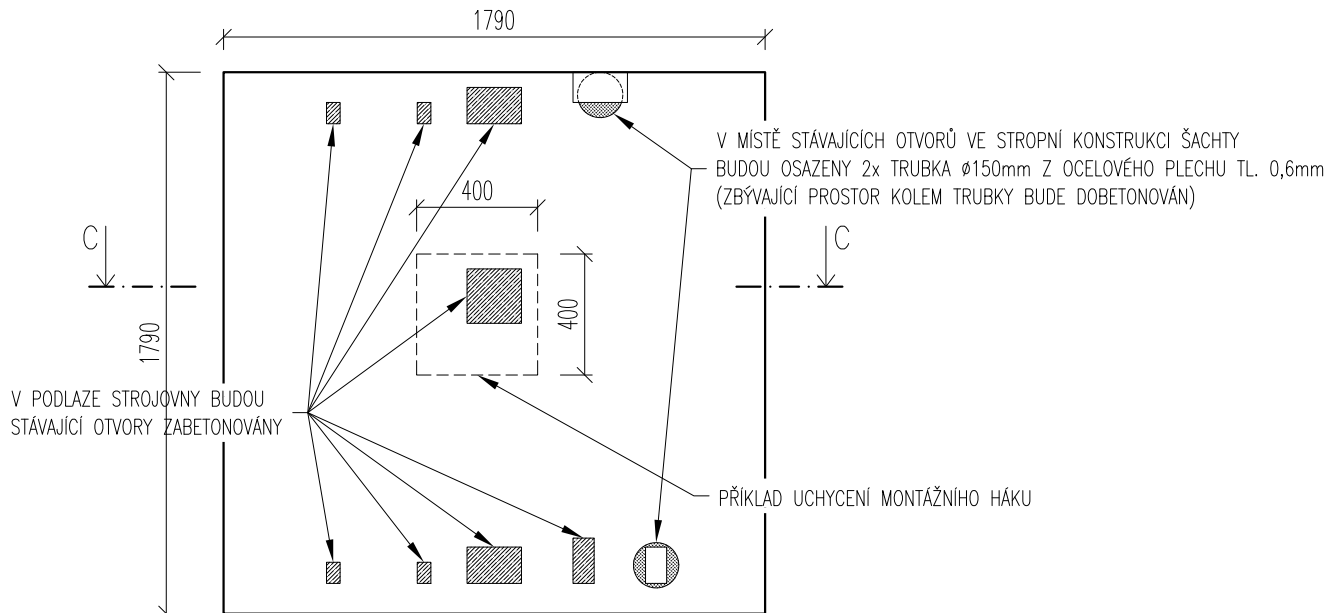
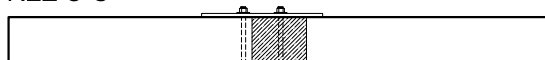


PŮDORYS STROPNÍ KONSTRUKCE VÝTAHOVÉ ŠACHTY M1:25

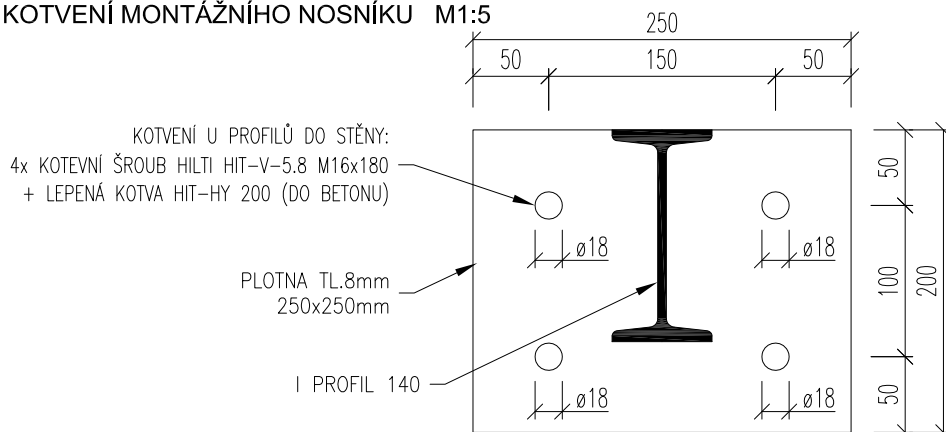


ŘEZ C-C



PŘÍKLAD UCHYCENÍ MONTÁŽNÍHO HÁKU

KOTVENÍ MONTÁŽNÍHO NOSNÍKU M1:5



MONTÁŽNÍ NOSNÍK

- PŘI POUŽITÍ OCELOVÉHO PROFILU I-140 BUDE KOTVEN PŘES OCELOVÉ PLOTNY TL. 12mm ČTYŘMI CHEMICKÝMI KOTVAMI (\varnothing ZÁVITOVÝCH TYČÍ M16)
- PŘI POUŽITÍ MONTÁŽNÍCH HÁKŮ BUDOU KOTVENY DO STÁVAJÍCÍ BETONOVÉ DESKY STOPNÍ KONSTRUKCE VÝTAHOVÉ ŠACHTY (V PŘÍPADĚ, ŽE UMÍSTĚNÍ HÁKŮ BUDE V MÍSTĚ DOBETONOVANÝCH ČÁSTÍ STROPNÍ DESKY, BUDE NUTNÉ TYTO HÁKY KOTVIT PŘES OCELOVÉ PLOTNY TL. 12mm POLOŽENÉ NA STROPNÍ DESCE A S MONTÁŽNÍMI HÁKY PROKOTVENY OCELOVÝMI TYČEMI)

POZNÁMKA:

- NEJEDNÁ SE O PROVÁDĚCÍ DOKUMENTACI
- PŘI NESHODĚ MEZI PROJEKTOVOU DOKUMENTACÍ A SKUTEČNÝM STAVEM JE NUTNÁ KONZULTACE S PROJEKTANTEM

GENERÁLNÍ PROJEKTANT:		ZHOTOVITEL ČÁSTI:		INVESTOR:	
<div><p>MO Atelier ... dříve než začnete stavět</p></div> <div>TYRŠOVA 11, PRAHA 2, 120 00</div>		<div><p>MO Atelier ... dříve než začnete stavět</p></div> <div>TYRŠOVA 11, PRAHA 2, 120 00</div>		<div><p>Ministerstvo životního prostředí</p></div> <div>VRŠOVICKÁ 1442/65, PRAHA 10, 100 10</div>	
NÁZEV AKCE:				HIP:	DATUM:
VÝMĚNA OSOBNÁKLADNÍHO VÝTAHU V BUDOVĚ MŽP ČR - VRŠOVICKÁ 1442/65, PRAHA 10				KRESLIL Tomáš Drobílek	11/2015
ČÁST:				PROJEKT.:	MĚŘÍTKO:
DOKUMENTACE PRO VÝBĚR ZHOTOVITELE				KONTROL.:	1: 25
				Ing. Jan Moravec	FORMÁT:
				A4	
OBSAH:				STUPEŇ:	DVZ
ÚPRAVA STROPNÍ DESKY ŠACHTY				ZAKÁZKA Č.:	2015178
DRUH VÝKRESU:		STAVEBNÍ OBJEKT:	ČÍSLO VÝKRESU:	ZMĚNA:	PARÉ:
			8		